

# BOLETIM DIÁRIO Nº 803 — SALA DE SITUAÇÃO MS

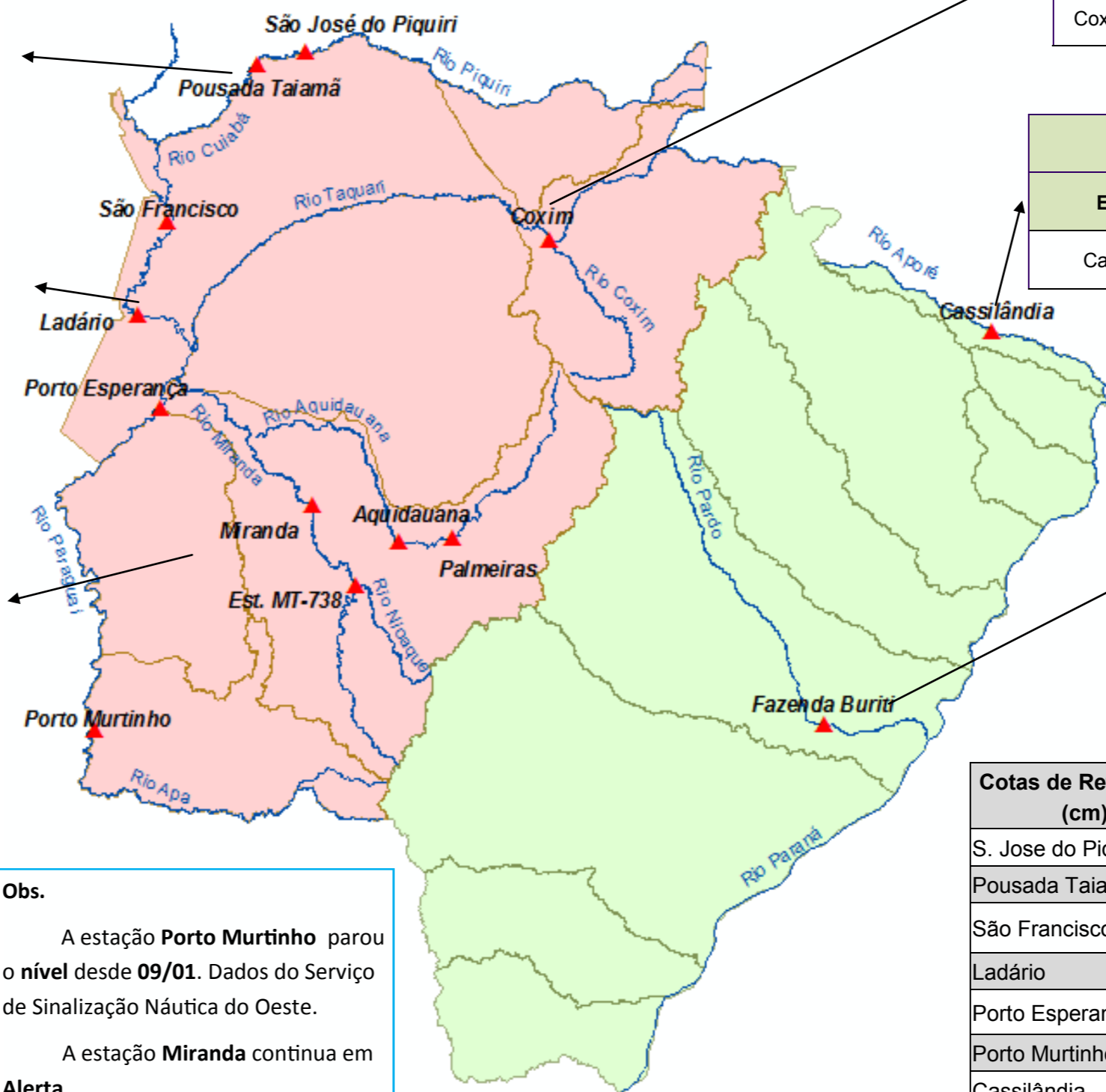
27/11/2017 (Leitura às 07:00 h local)



RIO PIQUIRI / CUIABÁ Cota (cm)				Chuva (mm)
Estação	25/11	26/11	27/11	
S. José do Piquiri	215	217	218	0
Pousada Taiamã	321	324	326	13,8

RIO PARAGUAI Cota (cm)				Chuva (mm)
Estação	25/11	26/11	27/11	
São Francisco	459	461	460	2,2
Ladário	157	156	155	0
Porto Esperança	114	114	113	0
Porto Murtinho	302	304		

RIO AQUIDAUANA / MIRANDA Cota (cm)				Chuva (mm)
Estação	25/11	26/11	27/11	
Palmeiras	260	215	238	0
Aquidauana	410	404	370	11,2
Estrada MT-738	198	182	188	0,2
Miranda	652	654	656	3,6



RIO TAQUARI Cota (cm)				Chuva (mm)
Estação	25/11	26/11	27/11	
Coxim	403	392	411	10,8

RIO APORÉ Cota (cm)				Chuva (mm)
Estação	25/11	26/11	27/11	
Cassilândia	128	128	122	0

RIO PARDO Cota (cm)				Chuva (mm)
Estação	25/11	26/11	27/11	
Faz. Buriti	445	420	545	39

**Obs.**

A estação **Porto Murtinho** parou o nível desde **09/01**. Dados do Serviço de Sinalização Náutica do Oeste.

A estação **Miranda** continua em **Alerta**.

A estação **Faz. Buriti** está com o sensor de nível inconsistente. A leitura foi realizada pelo <http://eddn.usgs.gov/fieldtest.html>

Cotas de Referência (cm)	Permanência 5%	Permanência 95%
	S. Jose do Piquiri	518
Pousada Taiamã	550	263
São Francisco	783	346
Ladário	542	52
Porto Esperança	556	35
Porto Murtinho	735	184
Cassilândia	184	100
Fazenda Buriti	531	303
Estrada MT-738	473	96
<b>Defesa Civil—Cheias</b>	<b>Alerta</b>	<b>Emergência</b>
Miranda	600	700
Palmeiras	450	700
Aquidauana	600	800
Coxim	400	500

LEGENDA	
	Rios
	Estações Telemétricas
	Sub-Bacia do Rio Paraguai
	Sub-Bacia do Rio Paraná
	<b>Emergência</b>
	<b>ALERTA</b> (Acima da cota com permanência de 5%)
	<b>NORMAL</b> (entre 5% e 95%)
	<b>ESTIAGEM</b> (Abaixo da cota com permanência de 95%)
	Sem informações atualizada

LEGENDA DE CHUVA	
	Sem Informação Atualizada
	0 Sem chuva
	Com chuva acima de 1 mm

A chuva informada é a somatória das últimas 24 h.

Fonte: Dados retirados do site da ANA, 2017. (Mais informações atualizadas acesse [AQUI](#))