

# BOLETIM DIÁRIO Nº 808 — SALA DE SITUAÇÃO MS

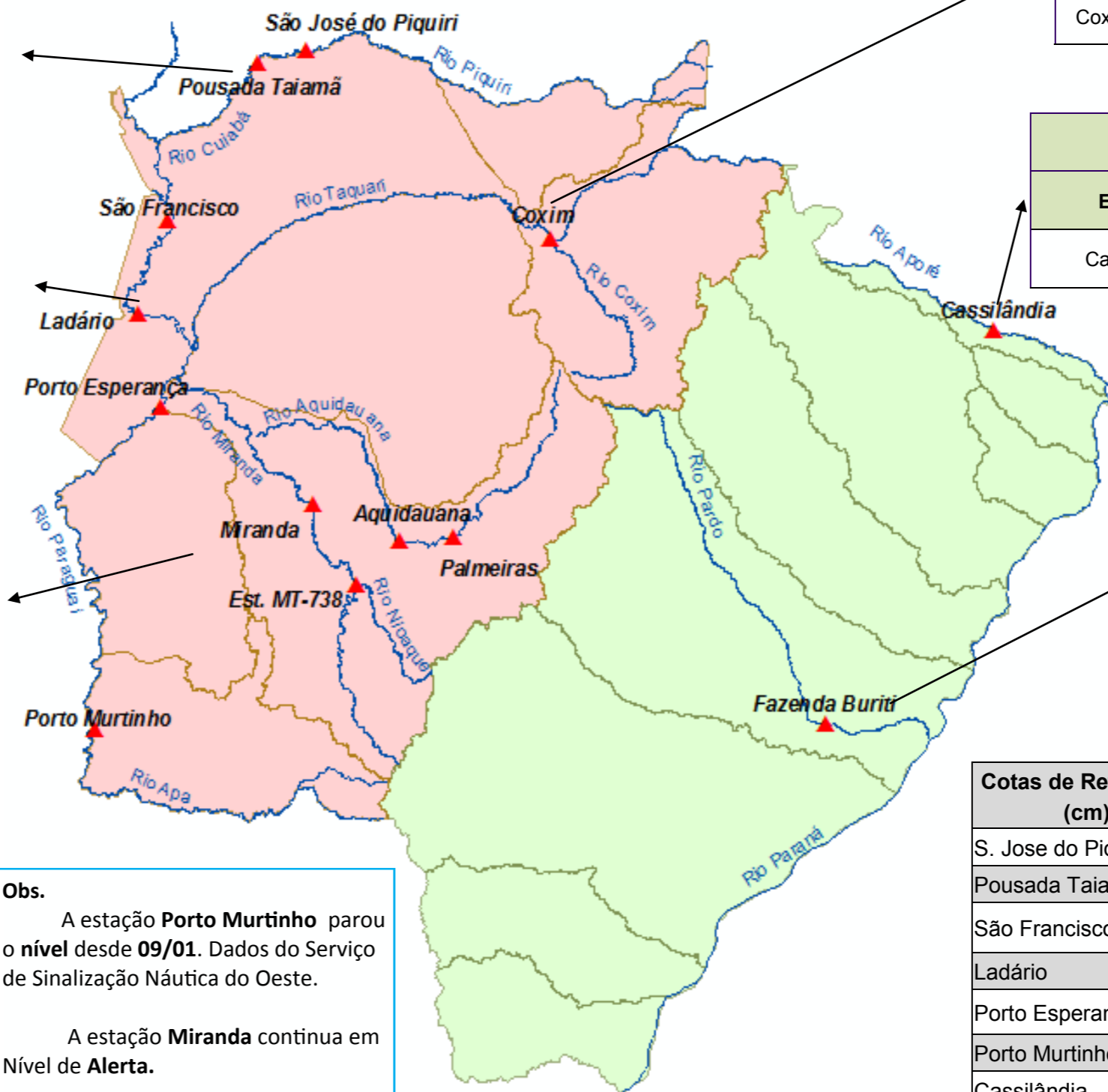
04/12/2017 (Leitura às 07:00 h local)



RIO PIQUIRI / CUIABÁ Cota (cm)				Chuva (mm)
Estação	02/12	03/12	04/12	
S. José do Piquiri	239	238	238	0
Pousada Taiamã	356	361	365	0,2

RIO PARAGUAI Cota (cm)				Chuva (mm)
Estação	02/12	03/12	04/12	
São Francisco	471	474	477	12
Ladário	163	164	166	0,2
Porto Esperança	120	122	124	0,2
Porto Murtinho				0

RIO AQUIDAUANA / MIRANDA Cota (cm)				Chuva (mm)
Estação	02/12	03/12	04/12	
Palmeiras	476	414	358	2
Aquidauana	692	651	615	0,2
Estrada MT-738	584	622	529	0,2
Miranda	660	664	670	0,2



RIO TAQUARI Cota (cm)				Chuva (mm)
Estação	02/12	03/12	04/12	
Coxim	480	453	448	0,4

RIO APORÉ Cota (cm)				Chuva (mm)
Estação	02/12	03/12	04/12	
Cassilândia	159	176	169	0

RIO PARDO Cota (cm)				Chuva (mm)
Estação	02/12	03/12	04/12	
Faz. Buriti	557	563	558	0

**Obs.**  
 A estação **Porto Murtinho** parou o nível desde **09/01**. Dados do Serviço de Sinalização Náutica do Oeste.  
 A estação **Miranda** continua em Nível de **Alerta**.  
 A estação **Aquidauana** continua em Nível de **Alerta**.  
 A estação **Faz. Buriti** continua em Nível de **Alerta**.

Cotas de Referência (cm)	Permanência 5%	Permanência 95%
	S. Jose do Piquiri	518
Pousada Taiamã	550	263
São Francisco	783	346
Ladário	542	52
Porto Esperança	556	35
Porto Murtinho	735	184
Cassilândia	184	100
Fazenda Buriti	531	303
Estrada MT-738	473	96
<b>Defesa Civil—Cheias</b>	<b>Alerta</b>	<b>Emergência</b>
Miranda	600	700
Palmeiras	450	700
Aquidauana	600	800
Coxim	400	500

LEGENDA	
	Rios
	Estações Telemétricas
	Sub-Bacia do Rio Paraguai
	Sub-Bacia do Rio Paraná
	<b>Emergência</b>
	<b>ALERTA</b> (Acima da cota com permanência de 5%)
	<b>NORMAL</b> ( entre 5% e 95%)
	<b>ESTIAGEM</b> (Abaixo da cota com permanência de 95%)
	Sem informações atualizada

LEGENDA DE CHUVA	
	Sem Informação Atualizada
	0 Sem chuva
	Com chuva acima de 1 mm
A chuva informada é a somatória das últimas 24 h.	