

BOLETIM DIÁRIO Nº 809 — SALA DE SITUAÇÃO MS

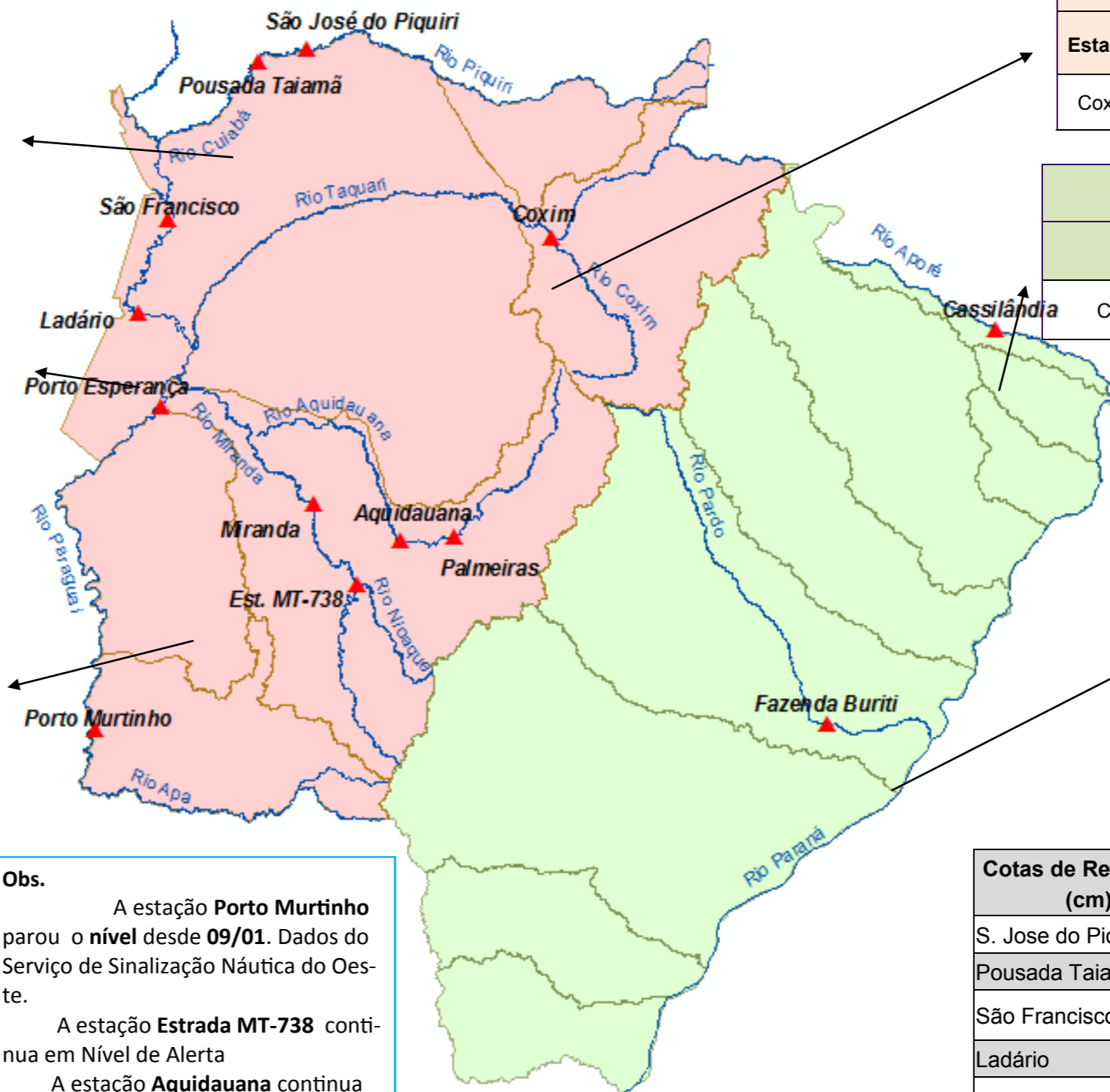
05/12/2017 (Leitura às 07:00 h local)



RIO PIQUIRI / CUIABÁ Cota (cm)				Chuva (mm)
Estação	03/12	04/12	05/12	
S. José do Piquiri	238	238	244	0
Pousada Taiamã	361	365	365	33,8

RIO PARAGUAI Cota (cm)				Chuva (mm)
Estação	03/12	04/12	05/12	
São Francisco	474	477	480	17,8
Ladário	164	166	176	0,4
Porto Esperança	122	124	137	31,2
Porto Murtinho	329	340		

RIO AQUIDAUANA / MIRANDA Cota (cm)				Chuva (mm)
Estação	03/12	04/12	05/12	
Palmeiras	414	358	347	13,4
Aquidauana	651	615	605	56,4
Estrada MT-738	622	529	570	36,4
Miranda	664	670	689	70,6



RIO TAQUARI Cota (cm)				Chuva (mm)
Estação	03/12	04/12	05/12	
Coxim	453	448	432	36,4

RIO APORÉ Cota (cm)				Chuva (mm)
Estação	03/12	04/12	05/12	
Cassilândia	176	169	185	31,4

RIO PARDO Cota (cm)				Chuva (mm)
Estação	03/12	04/12	05/12	
Faz. Buriti	563	558	544	0

Obs.
A estação **Porto Murtinho** parou o nível desde **09/01**. Dados do Serviço de Sinalização Náutica do Oeste.

A estação **Estrada MT-738** continua em Nível de Alerta

A estação **Aquidauana** continua em Alerta .

A estação **Faz. Buriti** continua em Alerta .

A estação **Miranda** está com o nível em **ascensão** aproximando-se da cota de **emergência**

A estação **Coxim** continua em Alerta

LEGENDA	
	Rios
	Estações Telemétricas
	Sub-Bacia do Rio Paraguai
	Sub-Bacia do Rio Paraná
	Emergência
	ALERTA (Acima da cota com permanência de 5%)
	NORMAL (entre 5% e 95%)
	ESTIAGEM (Abaixo da cota com permanência de 95%)
	Sem informações atualizada

LEGENDA DE CHUVA	
	Sem Informação Atualizada
	0 Sem chuva
	Com chuva acima de 1 mm
A chuva informada é a somatória das últimas 24 h.	

Cotas de Referência (cm)	Permanência 5%	Permanência 95%
S. Jose do Piquiri	518	167
Pousada Taiamã	550	263
São Francisco	783	346
Ladário	542	52
Porto Esperança	556	35
Porto Murtinho	735	184
Cassilândia	184	100
Fazenda Buriti	531	303
Estrada MT-738	473	96
Defesa Civil—Cheias	Alerta	Emergência
Miranda	600	700
Palmeiras	450	700
Aquidauana	600	800
Coxim	400	500