

# BOLETIM DIÁRIO Nº 812 — SALA DE SITUAÇÃO MS

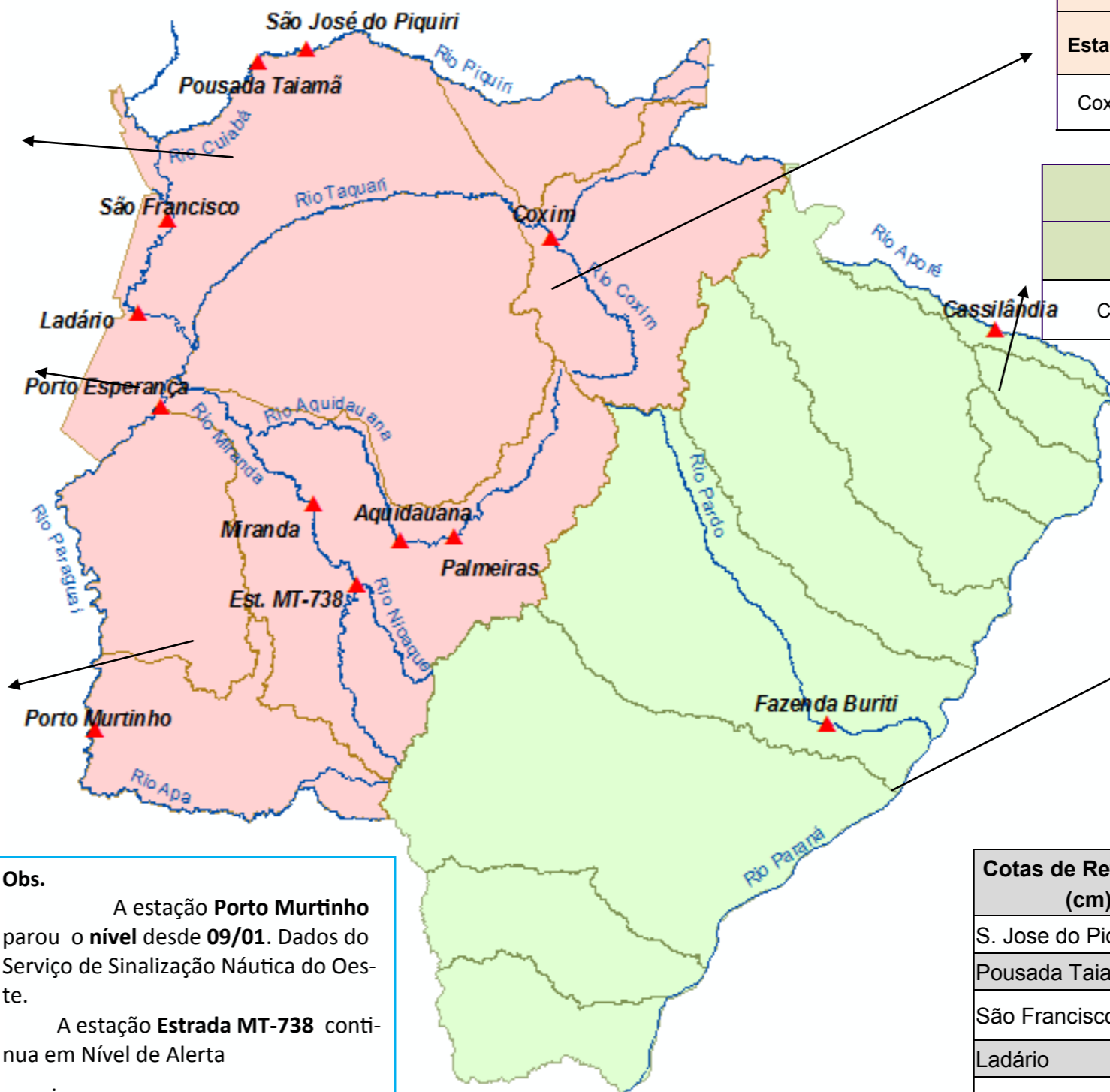
08/12/2017 (Leitura às 07:00 h local)



RIO PIQUIRI / CUIABÁ Cota (cm)				Chuva (mm)
Estação	06/12	07/12	08/12	
S. José do Piquiri	245	244	243	0,2
Pousada Taiamã	378	381	383	4

RIO PARAGUAI Cota (cm)				Chuva (mm)
Estação	06/12	07/12	08/12	
São Francisco	483	488	489	4,4
Ladário	179	182	186	0,2
Porto Esperança	145	151	153	1
Porto Murtinho	374	384		46,6

RIO AQUIDAUANA / MIRANDA Cota (cm)				Chuva (mm)
Estação	06/12	07/12	08/12	
Palmeiras	337	304	350	1,8
Aquidauana	564	520	567	7,4
Estrada MT-738	616	554	594	18,4
Miranda	707	731	736	2



RIO TAQUARI Cota (cm)				Chuva (mm)
Estação	06/12	07/12	08/12	
Coxim	427	423	436	2,8

RIO APORÉ Cota (cm)				Chuva (mm)
Estação	06/12	07/12	08/12	
Cassilândia	173	171	170	0,2

RIO PARDO Cota (cm)				Chuva (mm)
Estação	06/12	07/12	08/12	
Faz. Buriti	545	557	570	17,8

**Obs.**  
A estação **Porto Murtinho** parou o nível desde **09/01**. Dados do Serviço de Sinalização Náutica do Oeste.

A estação **Estrada MT-738** continua em Nível de Alerta

A estação **Faz. Buriti** continua em Alerta.

A estação **Miranda** está acima da cota de **emergência**

A estação **Coxim** continua em Alerta

LEGENDA	
	Rios
	Estações Telemétricas
	Sub-Bacia do Rio Paraguai
	Sub-Bacia do Rio Paraná
	<b>Emergência</b>
	<b>ALERTA</b> (Acima da cota com permanência de 5%)
	<b>NORMAL</b> (entre 5% e 95%)
	<b>ESTIAGEM</b> (Abaixo da cota com permanência de 95%)
	Sem informações atualizadas

LEGENDA DE CHUVA	
	Sem Informação Atualizada
	0 Sem chuva
	Com chuva acima de 1 mm
A chuva informada é a somatória das últimas 24 h.	

Cotas de Referência (cm)	Permanência 5%	Permanência 95%
S. Jose do Piquiri	518	167
Pousada Taiamã	550	263
São Francisco	783	346
Ladário	542	52
Porto Esperança	556	35
Porto Murtinho	735	184
Cassilândia	184	100
Fazenda Buriti	531	303
Estrada MT-738	473	96
<b>Defesa Civil—Cheias</b>	<b>Alerta</b>	<b>Emergência</b>
Miranda	600	700
Palmeiras	450	700
Aquidauana	600	800
Coxim	400	500