



BOLETIM DIÁRIO Nº 822 — SALA DE SITUAÇÃO MS

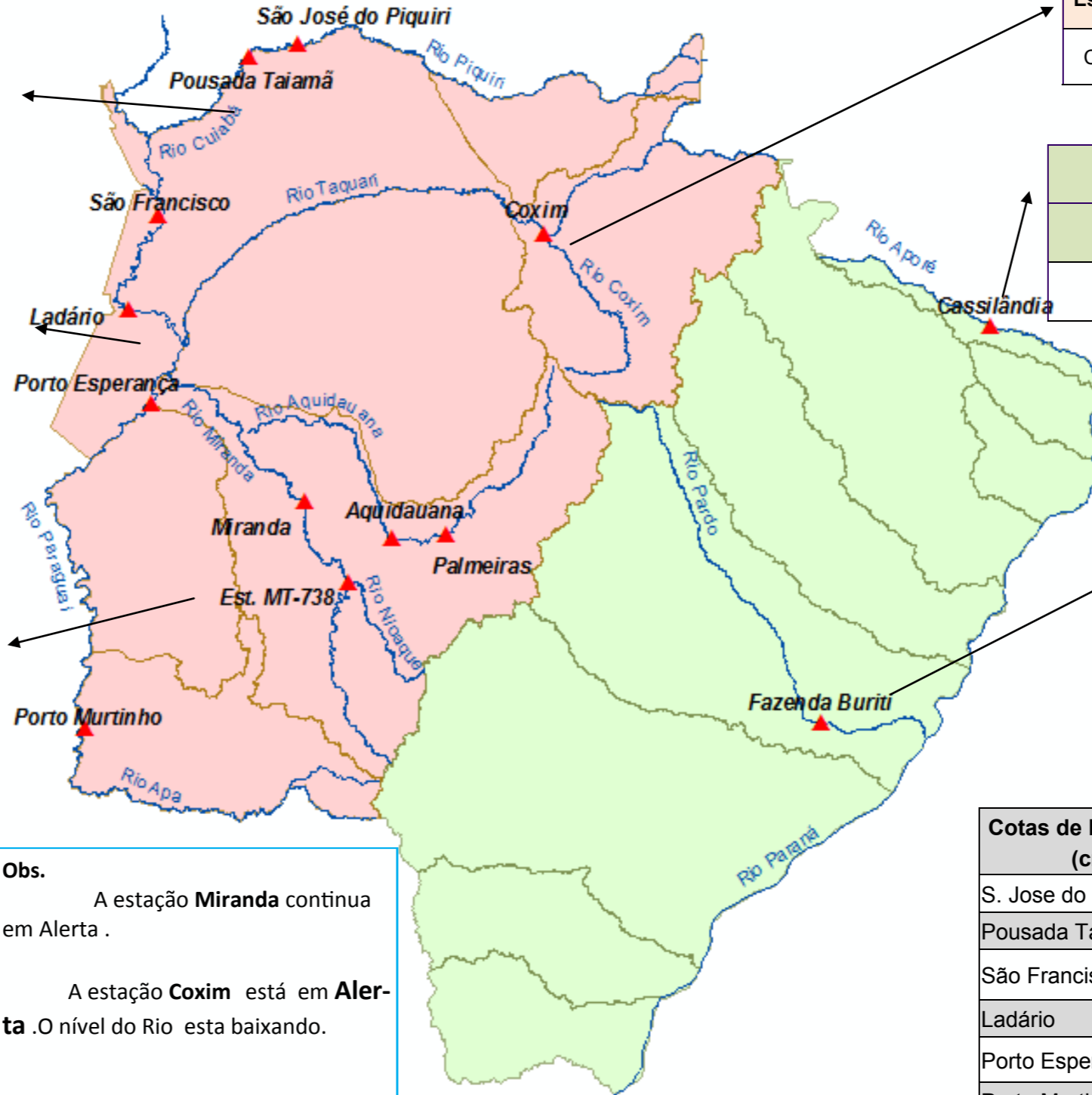
22/12/2017 (Leitura às 07:00 h local)

A Sala de Situação/ GRH/ IMASUL, deseja Boas Festas e Feliz Ano Novo

RIO PIQUIRI / CUIABÁ Cota (cm)				Chuva (mm)
Estação	20/12	21/12	22/12	
S. José do Piquiri	258	260	263	0
Pousada Taiamã	415	417	420	9

RIO PARAGUAI Cota (cm)				Chuva (mm)
Estação	20/12	21/12	22/12	
São Francisco	524	526	528	0
Ladário	216	217	219	0
Porto Esperança	190	193	196	0
Porto Murinho	421	421	422	29,8

RIO AQUIDAUANA / MIRANDA Cota (cm)				Chuva (mm)
Estação	20/12	21/12	22/12	
Palmeiras	283	251	261	2
Aquidauana	419	421	390	0
Estrada MT-738	214	194	238	0,6
Miranda	637	623	609	0



RIO TAQUARI Cota (cm)				Chuva (mm)
Estação	20/12	21/12	22/12	
Coxim	409	453	438	4

RIO APORE Cota (cm)				Chuva (mm)
Estação	20/12	21/12	22/12	
Cassilândia	133	120	124	4,2

RIO PARDO Cota (cm)				Chuva (mm)
Estação	20/12	21/12	22/12	
Faz. Buriti	396	443	485	18

Obs.
A estação **Miranda** continua em Alerta .
A estação **Coxim** está em **Aler-ta** .O nível do Rio esta baixando.

Cotas de Referência (cm)	Permanência 5%	Permanência 95%
S. Jose do Piquiri	518	167
Pousada Taiamã	550	263
São Francisco	783	346
Ladário	542	52
Porto Esperança	556	35
Porto Murinho	735	184
Cassilândia	184	100
Fazenda Buriti	531	303
Estrada MT-738	473	96
Defesa Civil—Cheias	Alerta	Emergência
Miranda	600	700
Palmeiras	450	700
Aquidauana	600	800
Coxim	400	500

LEGENDA	
	Rios
	Estações Telemétricas
	Sub-Bacia do Rio Paraguai
	Sub-Bacia do Rio Paraná
	Emergência
	ALERTA (Acima da cota com permanência de 5%)
	NORMAL (entre 5% e 95%)
	ESTIAGEM (Abaixo da cota com permanência de 95%)
	Sem informações atualizada

LEGENDA DE CHUVA	
	Sem Informação Atualizada
	0 Sem chuva
	Com chuva acima de 1 mm
A chuva informada é a somatória das últimas 24 h.	