



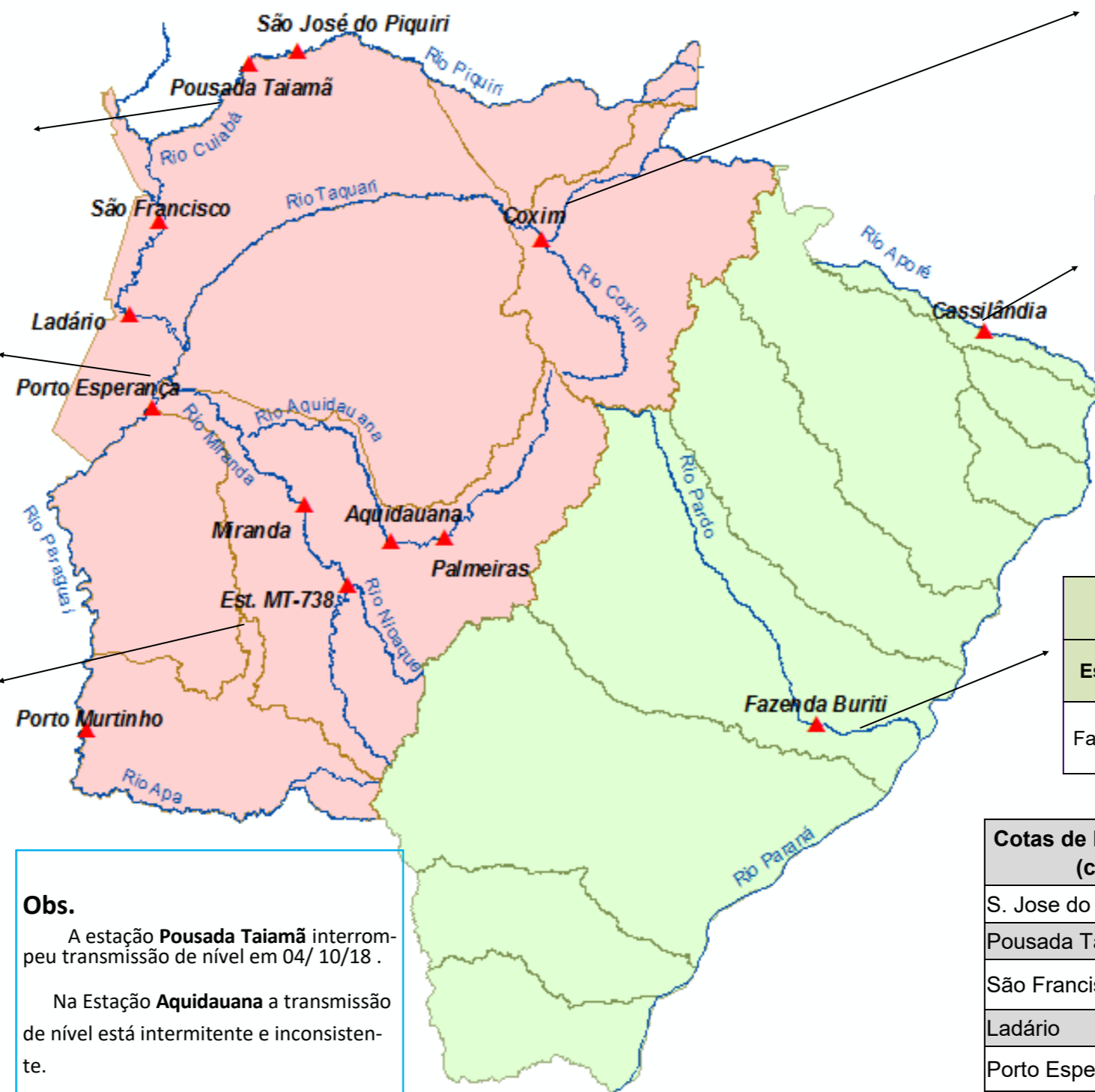
# BOLETIM DIÁRIO Nº 1275 — SALA DE SITUAÇÃO MS

14/10/2019 (Leitura às 07:00 h local)

RIO PIQUIRI / CUIABÁ Cota (cm)				Chuva (mm)
Estação	12/10	13/10	14/10	
S. José do Piquiri	200	201	202	0
Pousada Taiamã				0

RIO PARAGUAI Cota (cm)				Chuva (mm)
Estação	12/10	13/10	14/10	
São Francisco	469	465	462	0
Ladário	194	190	186	3,4
Porto Esperança	83	78	72	0
Porto Murinho	300	296	292	0,2

RIO AQUIDAUANA / MIRANDA Cota (cm)				Chuva (mm)
Estação	12/10	13/10	14/10	
Palmeiras	300	296	292	0,2
Aquidauana				0
Estrada MT-738	145	143	141	0,4
Miranda	180	176	172	0



RIO TAQUARI Cota (cm)				Chuva (mm)
Estação	12/10	13/10	14/10	
Coxim	379	373	373	0

RIO APORÉ Cota (cm)				Chuva (mm)
Estação	12/10	13/10	14/10	
Cassilândia				

RIO PARDO Cota (cm)				Chuva (mm)
Estação	12/10	13/10	14/10	
Faz. Buriti	309	305	305	11,4

### Obs.

A estação **Pousada Taiamã** interrompeu transmissão de nível em 04/10/18.

Na Estação **Aquidauana** a transmissão de nível está intermitente e inconsistente.

A estação **Cassilândia** parou a transmissão em 05/10/2019.

\* Nas estações **Aquidauana e Coxim** as permanências de 95% foram atualizadas pelo Estudo Hidrológico do IMASUL/MS-GRH.

LEGENDA	
	Rios
	Estações Telemétricas
	Sub-Bacia do Rio Paraguai
	Sub-Bacia do Rio Paraná
	<b>Emergência</b>
	<b>ALERTA</b> (Acima da cota com permanência de 5%)
	<b>NORMAL</b> (entre 5% e 95%)
	<b>ESTIAGEM</b> (Abaixo da cota com permanência de 95%)
	Sem informações atualizada

LEGENDA DE CHUVA	
	Sem Informação Atualizada
	0 Sem chuva
	Com chuva acima de 1 mm
A chuva informada é a somatória das últimas 24 h.	

Cotas de Referência (cm)	Permanência 5%	Permanência 95%
S. Jose do Piquiri	518	167
Pousada Taiamã	550	263
São Francisco	783	346
Ladário	542	52
Porto Esperança	556	35
Cassilândia	184	100
Fazenda Buriti	531	303
Estrada MT-738	473	96
<b>Defesa Civil — Cheias</b>	<b>Alerta</b>	
Porto Murinho	640	184
Miranda	600	123
Palmeiras	450	105
Aquidauana*	600	<b>231</b>
Coxim*	400	<b>350</b>

Fonte: Dados retirados do site da ANA, 2019. (Mais informações atualizadas acesse [AQUI](#))