



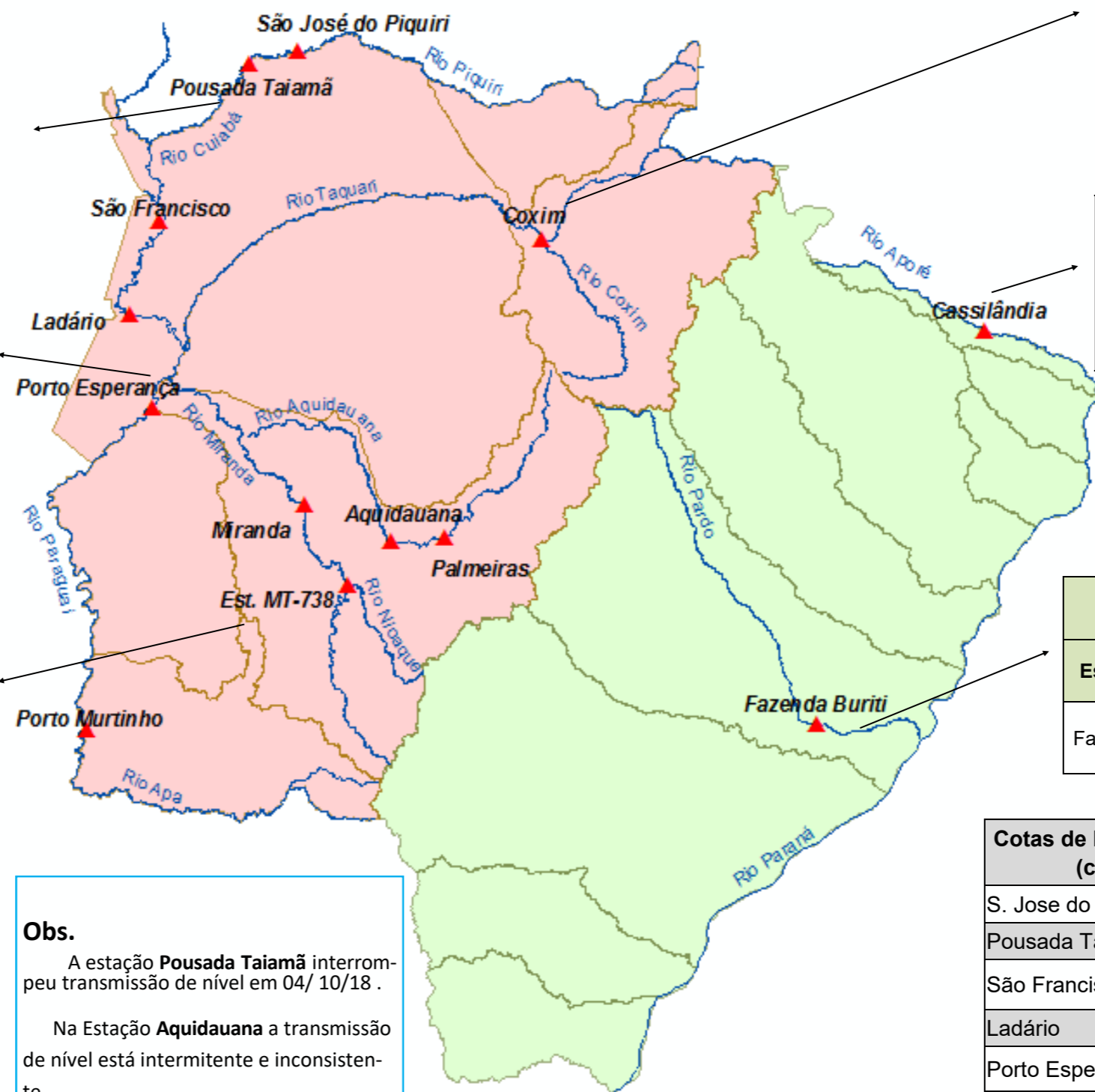
BOLETIM DIÁRIO Nº 1276 — SALA DE SITUAÇÃO MS

15/10/2019 (Leitura às 07:00 h local)

RIO PIQUIRI / CUIABÁ Cota (cm)				Chuva (mm)
Estação	13/10	14/10	15/10	
S. José do Piquiri	201	202	204	0
Pousada Taiamã				0

RIO PARAGUAI Cota (cm)				Chuva (mm)
Estação	13/10	14/10	15/10	
São Francisco	465	462	462	47,6
Ladário	190	186	184	1,6
Porto Esperança	78	72	70	13,4
Porto Murtinho	296	292	291	8,8

RIO AQUIDAUANA / MIRANDA Cota (cm)				Chuva (mm)
Estação	13/10	14/10	15/10	
Palmeiras	142	142	143	0
Aquidauana				0
Estrada MT-738	143	141	141	0,8
Miranda	176	172	170	1,2



RIO TAQUARI Cota (cm)				Chuva (mm)
Estação	13/10	14/10	15/10	
Coxim	373	373	383	0

RIO APORÉ Cota (cm)				Chuva (mm)
Estação	13/10	14/10	15/10	
Cassilândia				

RIO PARDO Cota (cm)				Chuva (mm)
Estação	13/10	14/10	15/10	
Faz. Buriti	305	305	308	0

Obs.

A estação **Pousada Taiamã** interrompeu transmissão de nível em 04/10/18.

Na Estação **Aquidauana** a transmissão de nível está intermitente e inconsistente.

A estação **Cassilândia** parou a transmissão em 05/10/2019.

*Nas estações **Aquidauana e Coxim** as permanências de 95% foram atualizadas pelo Estudo Hidrológico do IMASUL/MS-GRH.

LEGENDA	
	Rios
	Estações Telemétricas
	Sub-Bacia do Rio Paraguai
	Sub-Bacia do Rio Paraná
	Emergência
	ALERTA (Acima da cota com permanência de 5%)
	NORMAL (entre 5% e 95%)
	ESTIAGEM (Abaixo da cota com permanência de 95%)
	Sem informações atualizada

LEGENDA DE CHUVA	
	Sem Informação Atualizada
	0 Sem chuva
	Com chuva acima de 1 mm
A chuva informada é a somatória das últimas 24 h.	

Cotas de Referência (cm)	Permanência 5%	Permanência 95%
S. Jose do Piquiri	518	167
Pousada Taiamã	550	263
São Francisco	783	346
Ladário	542	52
Porto Esperança	556	35
Cassilândia	184	100
Fazenda Buriti	531	303
Estrada MT-738	473	96
Defesa Civil — Cheias	Alerta	
Porto Murtinho	640	184
Miranda	600	123
Palmeiras	450	105
Aquidauana*	600	231
Coxim*	400	350