



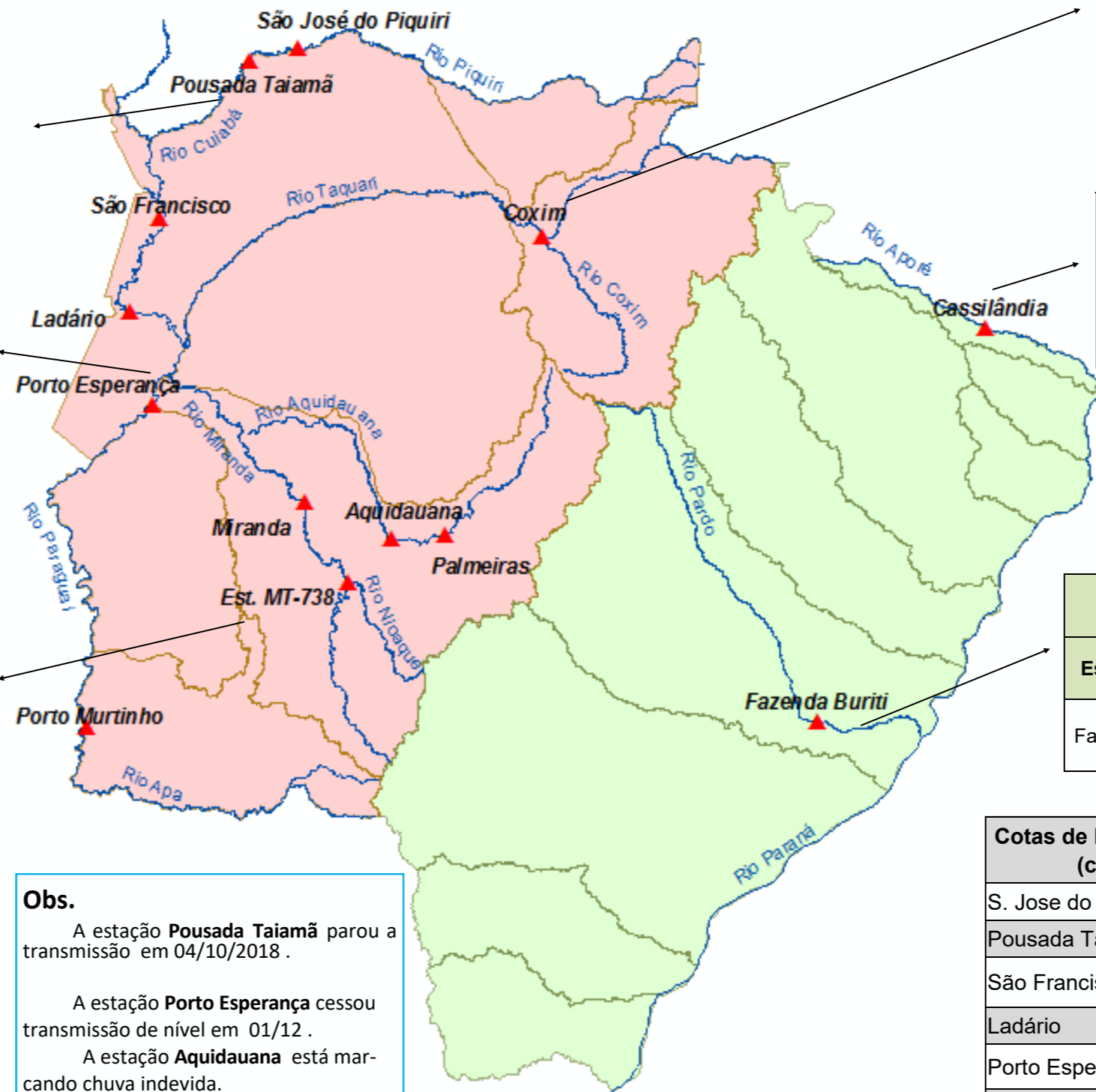
# BOLETIM DIÁRIO Nº 1314— SALA DE SITUAÇÃO MS

06/12/2019 (Leitura às 07:00 h local)

RIO PIQUIRI / CUIABÁ Cota (cm)				Chuva (mm)
Estação	04/12	05/12	06/12	
S. José do Piquiri	226	226	226	0
Pousada Taiamã				

RIO PARAGUAI Cota (cm)				Chuva (mm)
Estação	04/12	05/12	06/12	
São Francisco	451	450	458	4,4
Ladário	96	96	96	0
Porto Esperança				10
Porto Murtinho	222	223	223	21,4

RIO AQUIDAUANA / MIRANDA Cota (cm)				Chuva (mm)
Estação	04/12	05/12	06/12	
Palmeiras	172	170	206	6,4
Aquidauana	261	259	294	
Estrada MT-738	131	131	269	5
Miranda	203	198	219	59,6



RIO TAQUARI Cota (cm)				Chuva (mm)
Estação	04/12	05/12	06/12	
Coxim	400	406	414	0,2

RIO APORÉ Cota (cm)				Chuva (mm)
Estação	04/12	05/12	06/12	
Cassilândia				1

RIO PARDO Cota (cm)				Chuva (mm)
Estação	04/12	05/12	06/12	
Faz. Buriti	368	378	413	7

**Obs.**  
 A estação **Pousada Taiamã** parou a transmissão em 04/10/2018.  
 A estação **Porto Esperança** cessou transmissão de nível em 01/12.  
 A estação **Aquidauana** está marcando chuva indevida.  
 A estação **Cassilândia** parou a transmissão de nível em 05/10/2019.  
 \*Nas estações **Aquidauana e Coxim** a permanência de 95% foi atualizada pelo Estudo Hidrológico do IMASUL/MS-GRH.

LEGENDA	
	Rios
	Estações Telemétricas
	Sub-Bacia do Rio Paraguai
	Sub-Bacia do Rio Paraná
	<b>Emergência</b>
	<b>ALERTA</b> (Acima da cota com permanência de 5%)
	<b>NORMAL</b> (entre 5% e 95%)
	<b>ESTIAGEM</b> (Abaixo da cota com permanência de 95%)
	Sem informações atualizada

LEGENDA DE CHUVA	
	Sem Informação Atualizada
0	Sem chuva
	Com chuva acima de 1 mm
A chuva informada é a somatória das últimas 24 h.	

Cotas de Referência (cm)	Permanência 5%	Permanência 95%
S. Jose do Piquiri	518	167
Pousada Taiamã	550	263
São Francisco	783	346
Ladário	542	52
Porto Esperança	556	35
Cassilândia	184	<b>100</b>
Fazenda Buriti	531	<b>303</b>
Estrada MT-738	473	96
<b>Defesa Civil — Cheias</b>	<b>Alerta</b>	
Porto Murtinho	640	184
Miranda	600	123
Palmeiras	450	105
Aquidauana*	600	<b>231</b>
Coxim*	400	<b>350</b>

Fonte: Dados retirados do site da ANA, 2019. (Mais informações atualizadas acesse [AQUI](#))