



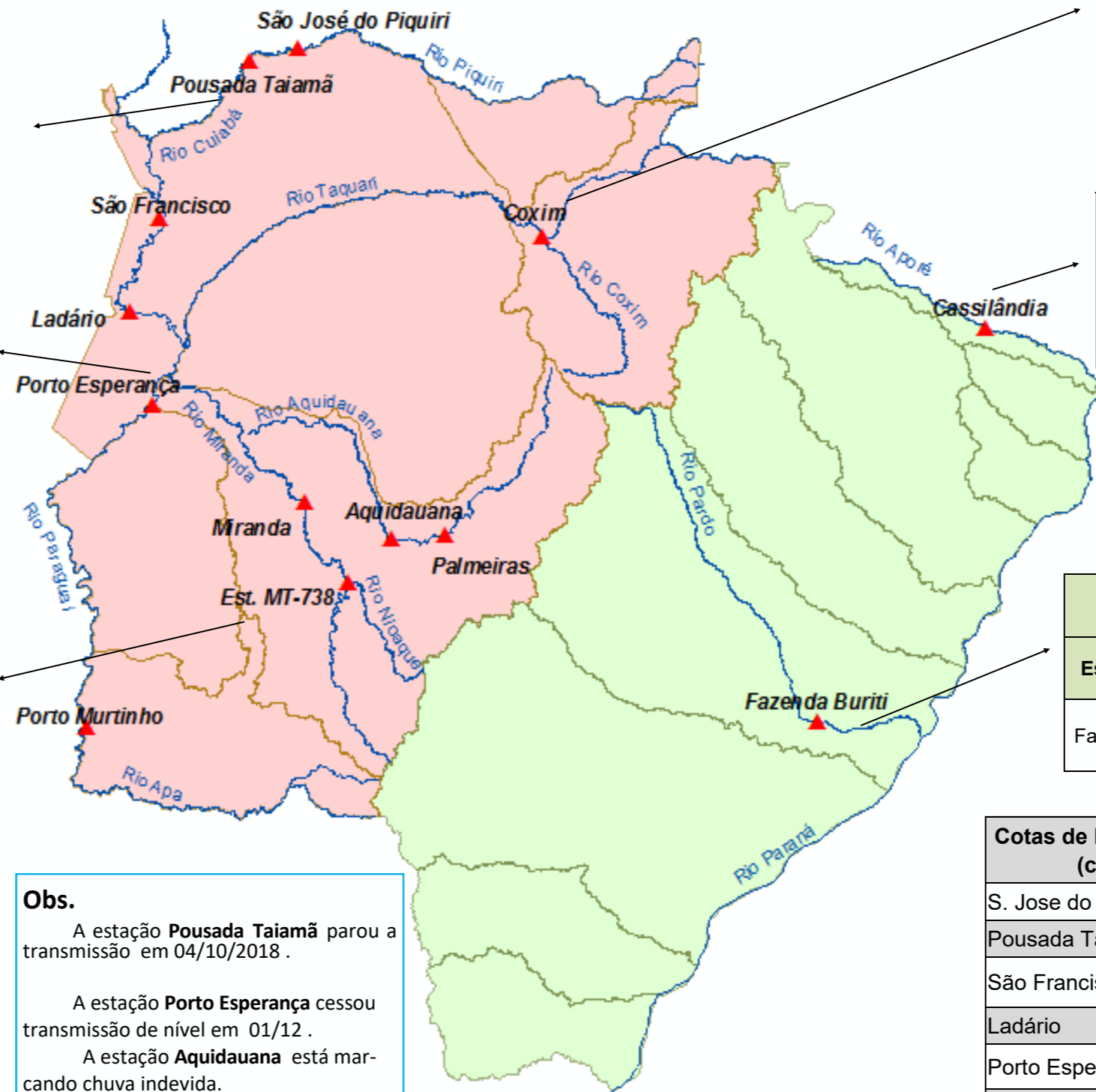
BOLETIM DIÁRIO Nº 1316— SALA DE SITUAÇÃO MS

10/12/2019 (Leitura às 07:00 h local)

RIO PIQUIRI / CUIABÁ Cota (cm)				Chuva (mm)
Estação	08/12	09/12	10/12	
S. José do Piquiri	226	226	229	37,2
Pousada Taiamã				

RIO PARAGUAI Cota (cm)				Chuva (mm)
Estação	08/12	09/12	10/12	
São Francisco	449	455	455	15,2
Ladário	96	96	96	10
Porto Esperança				16,6
Porto Murtinho	218	221	220	8,4

RIO AQUIDAUANA / MIRANDA Cota (cm)				Chuva (mm)
Estação	08/12	09/12	10/12	
Palmeiras	244	225	237	11
Aquidauana	368	331	421	
Estrada MT-738	219	211	390	47,2
Miranda	339	400	456	38,2



RIO TAQUARI Cota (cm)				Chuva (mm)
Estação	08/12	09/12	10/12	
Coxim	397	393	416	121,2

RIO APORÉ Cota (cm)				Chuva (mm)
Estação	08/12	09/12	10/12	
Cassilândia				37,6

RIO PARDO Cota (cm)				Chuva (mm)
Estação	08/12	09/12	10/12	
Faz. Buriti	393	372	344	12,2

Obs.
 A estação **Pousada Taiamã** parou a transmissão em 04/10/2018.
 A estação **Porto Esperança** cessou transmissão de nível em 01/12.
 A estação **Aquidauana** está marcando chuva indevida.
 A estação **Cassilândia** parou a transmissão de nível em 05/10/2019.
 *Nas estações **Aquidauana e Coxim** a permanência de 95% foi atualizada pelo Estudo Hidrológico do IMASUL/MS-GRH.

LEGENDA	
	Rios
	Estações Telemétricas
	Sub-Bacia do Rio Paraguai
	Sub-Bacia do Rio Paraná
	Emergência
	ALERTA (Acima da cota com permanência de 5%)
	NORMAL (entre 5% e 95%)
	ESTIAGEM (Abaixo da cota com permanência de 95%)
	Sem informações atualizada

LEGENDA DE CHUVA	
	Sem Informação Atualizada
0	Sem chuva
	Com chuva acima de 1 mm
A chuva informada é a somatória das últimas 24 h.	

Cotas de Referência (cm)	Permanência 5%	Permanência 95%
S. Jose do Piquiri	518	167
Pousada Taiamã	550	263
São Francisco	783	346
Ladário	542	52
Porto Esperança	556	35
Cassilândia	184	100
Fazenda Buriti	531	303
Estrada MT-738	473	96
Defesa Civil — Cheias	Alerta	
Porto Murtinho	640	184
Miranda	600	123
Palmeiras	450	105
Aquidauana*	600	231
Coxim*	400	350

Fonte: Dados retirados do site da ANA, 2019. (Mais informações atualizadas acesse AQUI)