



BOLETIM DIÁRIO Nº 1465 — SALA DE SITUAÇÃO MS

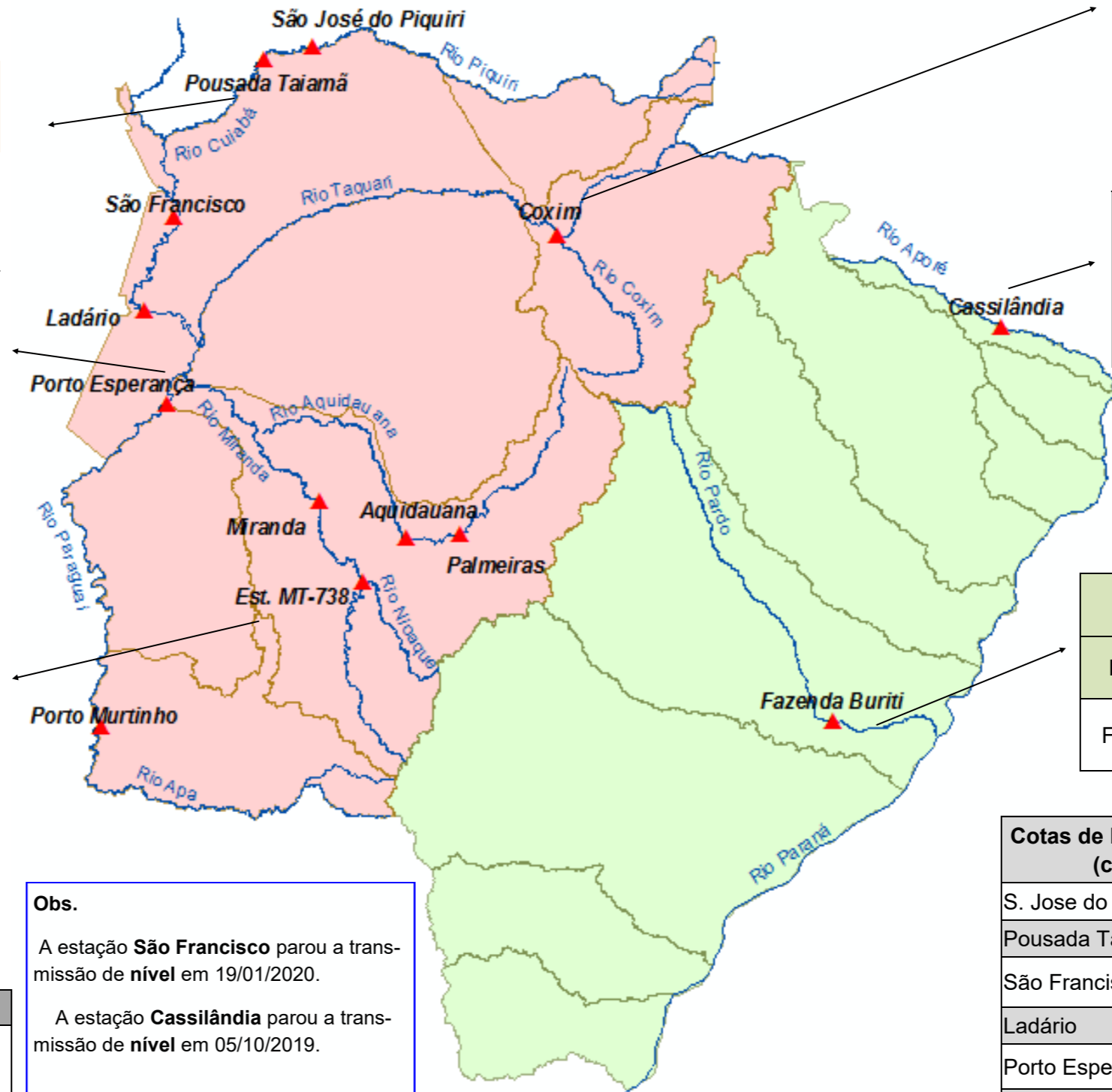
15/07/2020 (Leitura às 07:00 h local)

RIO PIQUIRI / CUIABÁ Cota (cm)				Chuva (mm)
Estação	13/07	14/07	15/07	
S. José do Piquiri	196	195	195	0
Pousada Taiamã	274	274	273	0

18RIO PARAGUAI Cota (cm)				Chuva (mm)
Estação	13/07	14/07	15/07	
São Francisco				5,4
Ladário	180	178	177	0
Porto Esperança	115	114	111	0
Porto Murinho	285	283	282	0

RIO AQUIDAUANA / MIRANDA Cota (cm)				Chuva (mm)
Estação	13/07	14/07	15/07	
Palmeiras	157	156		0,8
Aquidauana	234	232	230	0
Estrada MT-738	127	126	126	0
Miranda	208	207	205	0

LEGENDA	
	Rios
	Estações Telemétricas
	Sub-Bacia do Rio Paraguai
	Sub-Bacia do Rio Paraná
	Emergência
	ALERTA (Acima da cota com permanência de 5%)
	NORMAL (entre 5% e 95%)
	ESTIAGEM (Abaixo da cota com permanência de 95%)



RIO TAQUARI Cota (cm)				Chuva (mm)
Estação	13/07	14/07	15/07	
Coxim	377	375	376	0

RIO APORÉ Cota (cm)				Chuva (mm)
Estação	13/07	14/07	15/07	
Cassilândia				0

RIO PARDO Cota (cm)				Chuva (mm)
Estação	13/07	14/07	15/07	
Faz. Buriti	311	310	316	0

Obs.
 A estação **São Francisco** parou a transmissão de nível em 19/01/2020.
 A estação **Cassilândia** parou a transmissão de nível em 05/10/2019.

LEGENDA DE CHUVA	
	Sem Informação Atualizada
	0 Sem chuva
	Com chuva acima de 1 mm
A chuva informada é a somatória das últimas 24 h.	

Cotas de Referência (cm)	Permanência 5%	Permanência 95%
S. Jose do Piquiri	518	167
Pousada Taiamã	550	263
São Francisco	783	346
Ladário	542	52
Porto Esperança	556	35
Cassilândia	184	100
Fazenda Buriti	531	303
Estrada MT-738	473	96
Defesa Civil — Cheias	Alerta	
Porto Murinho	640	184
Miranda	600	123
Palmeiras	450	105
Aquidauana*	600	231
Coxim*	400	350

Fonte: Dados retirados do site da ANA, 2020. (Mais informações atualizadas acesse

Coordenador(a) da Sala de Situação: Elisabeth Arndt