



BOLETIM DIÁRIO Nº 1491 — SALA DE SITUAÇÃO MS

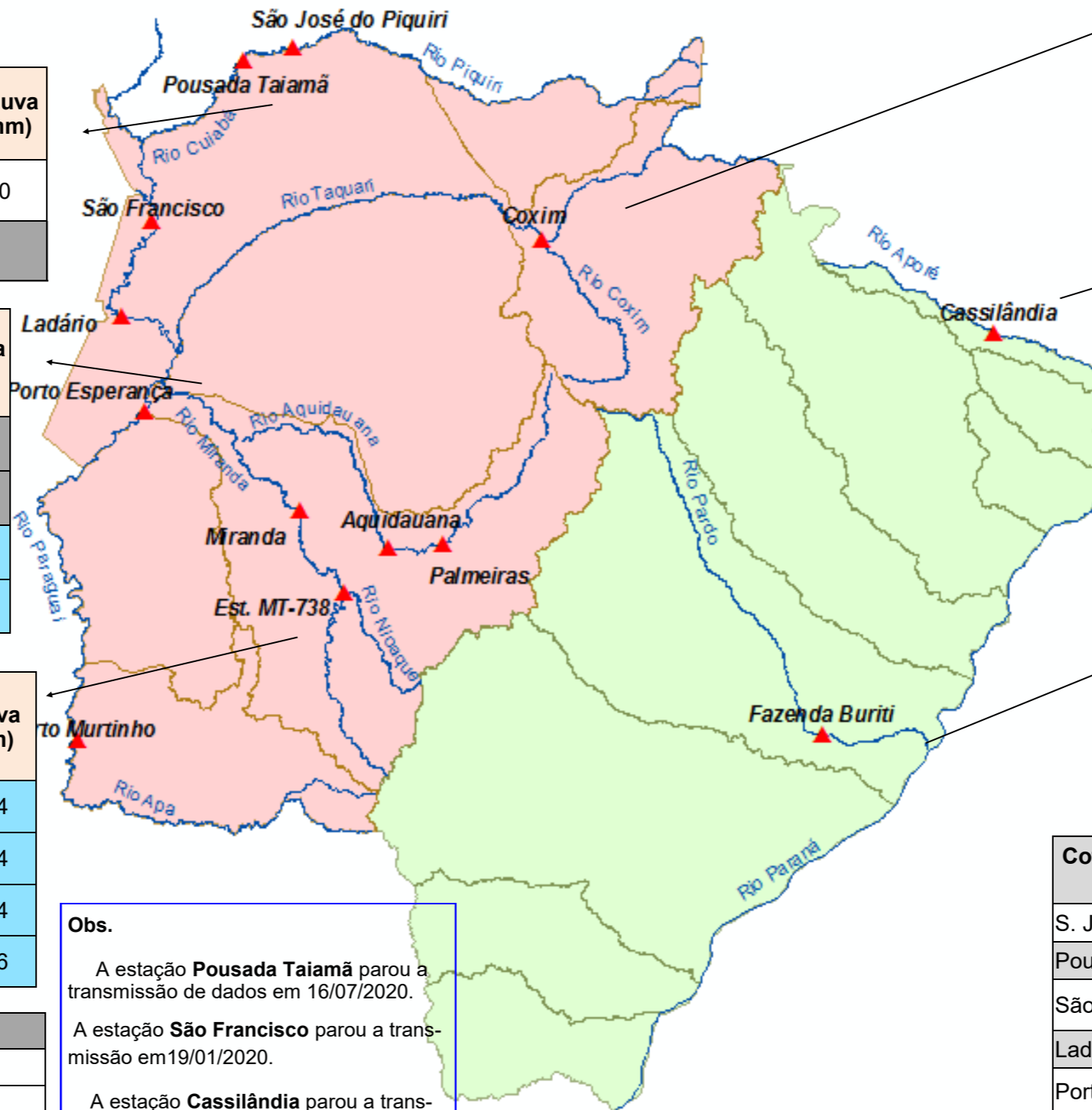
20/08/2020 (Leitura às 07:00 h local)

RIO PIQUIRI / CUIABÁ Cota (cm)				Chuva (mm)
Estação	18/08	19/08	20/08	
S. José do Piquiri	184	184	184	0
Pousada Taiamã				

RIO PARAGUAI Cota (cm)				Chuva (mm)
Estação	18/08	19/08	20/08	
São Francisco				
Ladário	104	102	100	
Porto Esperança	48	49	49	17,2
Porto Murtinho	220	220	225	91,6

RIO AQUIDAUANA / MIRANDA Cota (cm)				Chuva (mm)
Estação	18/08	19/08	20/08	
Palmeiras	165	175	194	42,4
Aquidauana	273	283	291	42,4
Estrada MT-738	195	292	348	14,4
Miranda	168	181	260	16,6

LEGENDA	
	Rios
	Estações Telemétricas
	Sub-Bacia do Rio Paraguai
	Sub-Bacia do Rio Paraná
	Emergência
	ALERTA (Acima da cota com permanência de 5%)
	NORMAL (entre 5% e 95%)
	ESTIAGEM (Abaixo da cota com permanência de 95%)
	Sem informações atualizada



RIO TAQUARI Cota (cm)				Chuva (mm)
Estação	18/08	19/08	20/08	
Coxim	366	366	365	0

RIO APORÉ Cota (cm)				Chuva (mm)
Estação	18/08	19/08	20/08	
Cassilândia				0

RIO PARDO Cota (cm)				Chuva (mm)
Estação	18/08	19/08	20/08	
Faz. Buriti	396	408	416	0,8

Obs.

A estação **Pousada Taiamã** parou a transmissão de dados em 16/07/2020.

A estação **São Francisco** parou a transmissão em 19/01/2020.

A estação **Cassilândia** parou a transmissão de nível em 05/10/2019.

A estação **Ladário** parou de transmitir em 07/08/20. Os dados estão sendo coletados pelo [https:// www.marinha.mil.br/chn-6/sites](https://www.marinha.mil.br/chn-6/sites)

LEGENDA DE CHUVA	
	Sem Informação Atualizada
0	Sem chuva
	Com chuva acima de 1 mm
A chuva informada é a somatória das últimas 24 h.	

Cotas de Referência (cm)	Permanência 5%	Permanência 95%
S. Jose do Piquiri	518	167
Pousada Taiamã	550	263
São Francisco	783	346
Ladário	542	52
Porto Esperança	556	35
Cassilândia	184	100
Fazenda Buriti	531	303
Estrada MT-738	473	96
Defesa Civil — Cheias	Alerta	
Porto Murtinho	640	184
Miranda	600	123
Palmeiras	450	105
Aquidauana*	600	200
Coxim*	400	350

Fonte: Dados retirados do site da ANA, 2020. (Mais informações atualizadas acesse [AQUI!](https://www.marinha.mil.br/chn-6/sites))