

| RIO CUIABÁ / PIQUIRI Cota (cm) | | | |
|--------------------------------|--------|--------|--------|
| Estação | 20/dez | 21/dez | 22/dez |
| S. Jose do Piquiri | 352 | 368 | 381 |
| Pousada Taiamã | | | |

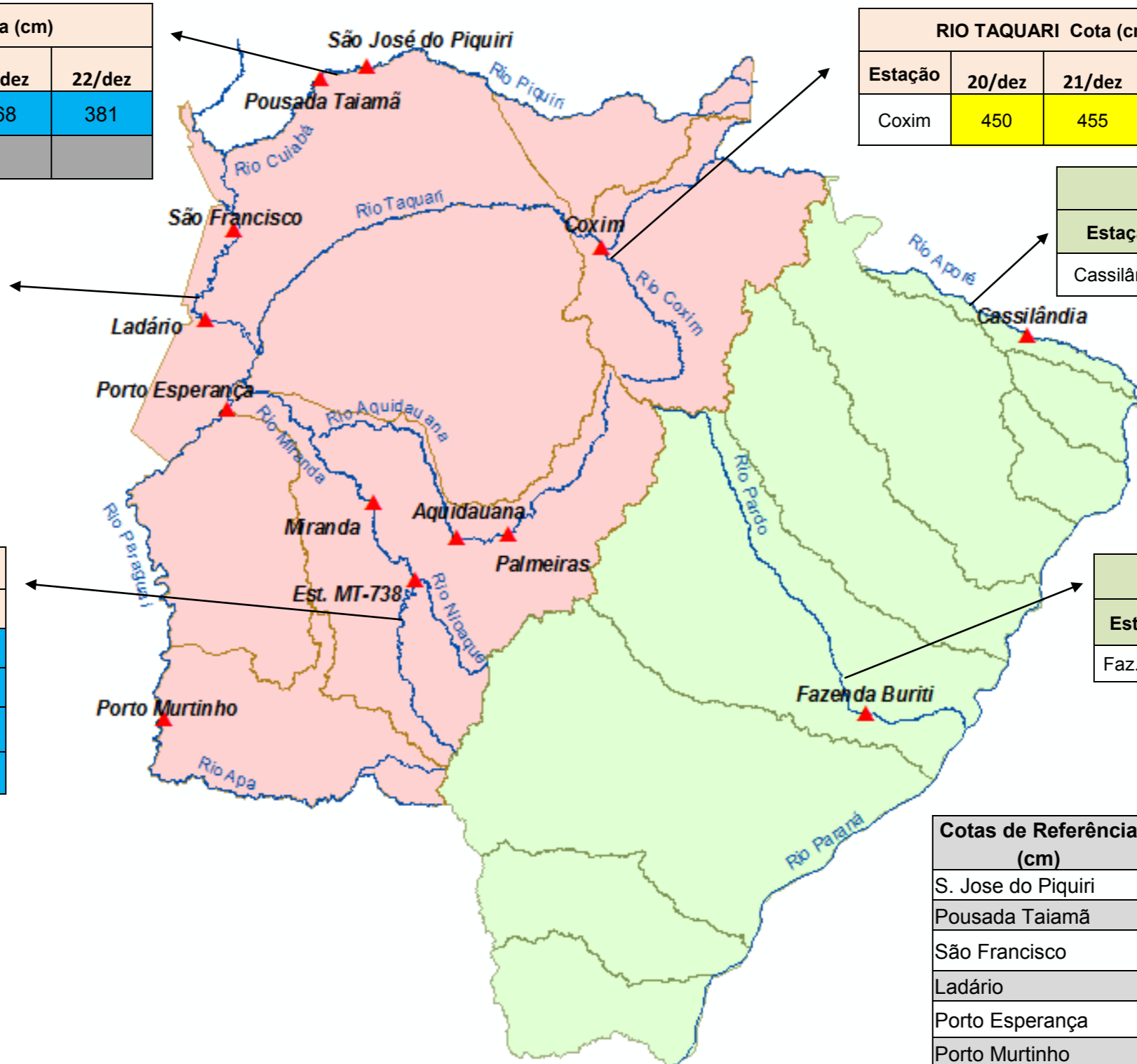
| RIO TAQUARI Cota (cm) | | | |
|-----------------------|--------|--------|--------|
| Estação | 20/dez | 21/dez | 22/dez |
| Coxim | 450 | 455 | 445 |

| RIO APORÉ Cota (cm) | | | |
|---------------------|--------|--------|--------|
| Estação | 20/dez | 21/dez | 22/dez |
| Cassilândia | 143 | 175 | 146 |

| RIO PARAGUAI Cota (cm) | | | |
|------------------------|--------|--------|--------|
| Estação | 20/dez | 21/dez | 22/dez |
| São Francisco | 528 | 529 | 532 |
| Ladário | 221 | 221 | 221 |
| Porto Esperança | 192 | 190 | 192 |
| Porto Murtinho | 457 | 456 | 455 |

| RIO AQUIDAUANA / MIRANDA Cota (cm) | | | |
|------------------------------------|--------|--------|--------|
| Estação | 20/dez | 21/dez | 22/dez |
| Palmeiras | 312 | 347 | 375 |
| Aquidauana | 392 | 465 | 501 |
| Estrada MT-738 | 310 | 263 | 235 |
| Miranda | 546 | 540 | 539 |

| RIO PARDO Cota (cm) | | | |
|---------------------|--------|--------|--------|
| Estação | 20/dez | 21/dez | 22/dez |
| Faz. Buriti | 426 | 424 | 445 |



| LEGENDA | |
|---------|---|
| | Rios |
| | Estações Telemétricas |
| | Sub-Bacia do Rio Paraguai |
| | Sub-Bacia do Rio Paraná |
| | ALERTA (Acima da cota com permanência de 5%) |
| | NORMAL (entre 5% e 95%) |
| | ESTIAGEM (Abaixo da cota com permanência de 95%) |
| | Sem informações atualizada |

| Cotas de Referência (cm) | Permanência de 5% | Permanência de 95% |
|--------------------------|-------------------|--------------------|
| S. Jose do Piquiri | 518 | 165 |
| Pousada Taiamã | 552 | 263 |
| São Francisco | 784 | 342 |
| Ladário | 542 | 52 |
| Porto Esperança | 556 | 35 |
| Porto Murtinho | 736 | 184 |
| Palmeiras | 412 | 104 |
| Aquidauana | 619 | 133 (231)* |
| Estrada MT-738 | 475 | 96 |
| Miranda | 657 | 123 |
| Coxim | 400 | 141 |
| Cassilândia | 185 | 101 |
| Buriti | 535 | 303 |