

# BOLETIM DIÁRIO—SALA DE SITUAÇÃO MS

2010/2014 (Leitura às 07:00 h)

RIO PIQUIRI / CUIABÁ		
Estação	Cota (cm)	Variação (cm)
S. Jose do Piquiri	190	-3
Pousada Taiamã	286	0

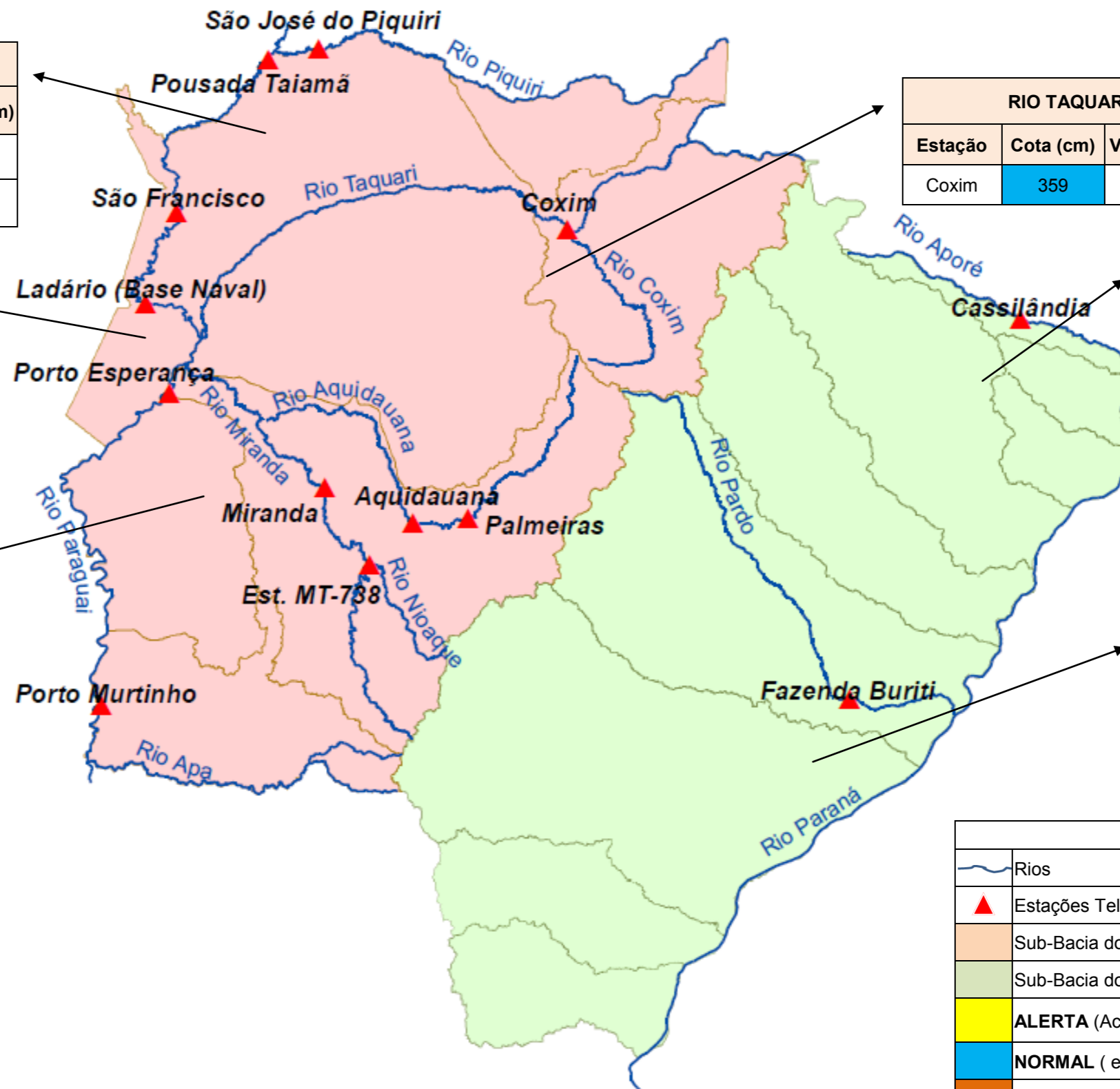
RIO TAQUARI		
Estação	Cota (cm)	Variação (cm)
Coxim	359	+3

RIO APORÉ		
Estação	Cota (cm)	Variação (cm)
Cassilândia	81	+1

RIO PARDO		
Estação	Cota (cm)	Variação (cm)
Buriti	316	-6

RIO PARAGUAI		
Estação	Cota (cm)	Variação (cm)
São Francisco	595	-8
Ladário	363	-7
Porto Esperança	366	-17
Porto Murtinho	637	-5

RIO MIRANDA		
Estação	Cota (cm)	Variação (cm)
Palmeiras	174	+32
Aquidauana	278	+42
Estrada MT-738	112	-15
Miranda	169	-6



Cotas de Referência (cm)	Permanência de 5%	Permanência de 95%
S. Jose do Piquiri	518	165
Pousada Taiamã	552	263
São Francisco	784	342
Ladário	542	52
Porto Esperança	556	35
Porto Murtinho	736	184
Palmeiras	412	104
Aquidauana	619	133
Estrada MT-738	475	96
Miranda	657	123
Coxim	400	141
Cassilândia	185	101
Buriti	535	303

LEGENDA	
	Rios
	Estações Telemétricas
	Sub-Bacia do Rio Paraguai
	Sub-Bacia do Rio Paraná
	<b>ALERTA</b> (Acima da cota com permanência de 5%)
	<b>NORMAL</b> (entre 5% e 95%)
	<b>ESTIAGEM</b> (Abaixo da cota com permanência de 95%)
	Sem informações atualizada
2	Varição Diária de Nível Positiva (SUBIU)
-2	Varição Diária de Nível Negativa (BAIXOU)
0	ESTACIONADO