

BOLETIM DIÁRIO—SALA DE SITUAÇÃO MS

21/11/2014 (Leitura às 07:00 h)

RIO PIQUIRI / CUIABÁ		
Estação	Cota (cm)	Variação (cm)
S. Jose do Piquiri	222	1
Pousada Taiamã	341	0

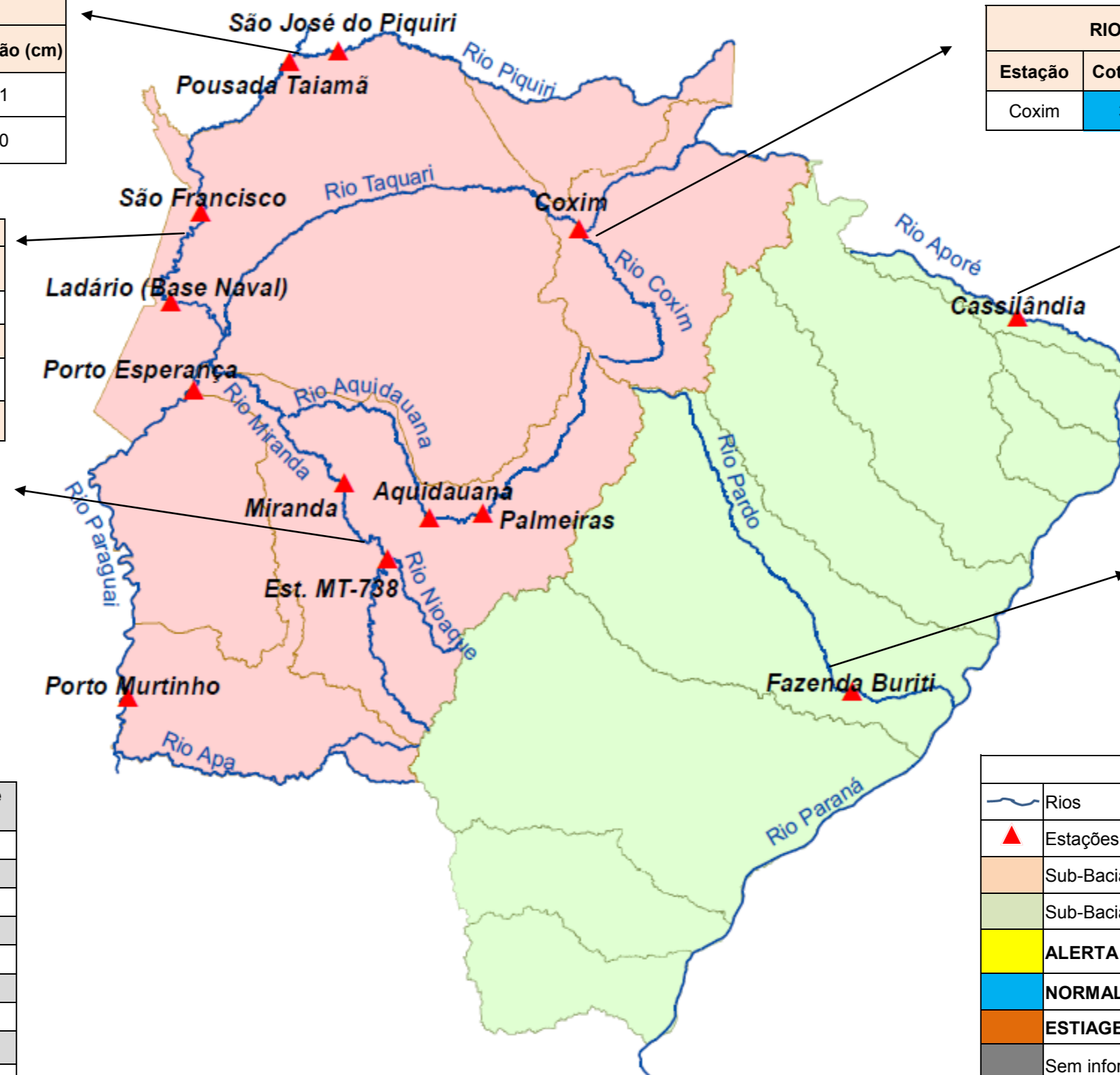
RIO TAQUARI		
Estação	Cota (cm)	Variação (cm)
Coxim	379	3

RIO PARAGUAI		
Estação	Cota (cm)	Variação (cm)
São Francisco	528	-1
Ladário		
Porto Esperança	253	5
Porto Murinho	547	-6

RIO APORE		
Estação	Cota (cm)	Variação (cm)
Cassilândia	115	15

RIO MIRANDA		
Estação	Cota (cm)	Variação (cm)
Palmeiras	174	-2
Aquidauana	287	5
Estrada MT-738	137	-5
Miranda	552	7

RIO PARDO		
Estação	Cota (cm)	Variação (cm)
Buriti	335	11



Cotas de Referência (cm)	Permanência de 5%	Permanência de 95%
S. Jose do Piquiri	518	165
Pousada Taiamã	552	263
São Francisco	784	342
Ladário	542	52
Porto Esperança	556	35
Porto Murinho	736	184
Palmeiras	412	104
Aquidauana	619	133 (231)*
Estrada MT-738	475	96
Miranda	657	123
Coxim	400	141
Cassilândia	185	101
Buriti	535	303

LEGENDA	
	Rios
	Estações Telemétricas
	Sub-Bacia do Rio Paraguai
	Sub-Bacia do Rio Paraná
	ALERTA (Acima da cota com permanência de 5%)
	NORMAL (entre 5% e 95%)
	ESTIAGEM (Abaixo da cota com permanência de 95%)
	Sem informações atualizada
2	Variação Diária de Nível Positiva (SUBIU)
-2	Variação Diária de Nível Negativa (BAIXOU)
0	ESTACIONADO

Fonte: Dados retirados do site da ANA, 2014. (Mais informações atualizadas acesse [AQUI](#))

*cota atualizada pelo estudo do IMASUL-GRH, o resumo com as vazões está disponível no site.