

BOLETIM DIÁRIO—SALA DE SITUAÇÃO MS

24/10/2014 (Leitura às 07:00 h)

RIO PIQUIRI / CUIABÁ		
Estação	Cota (cm)	Variação (cm)
S. Jose do Piquiri	189	0
Pousada Taiamã	290	1

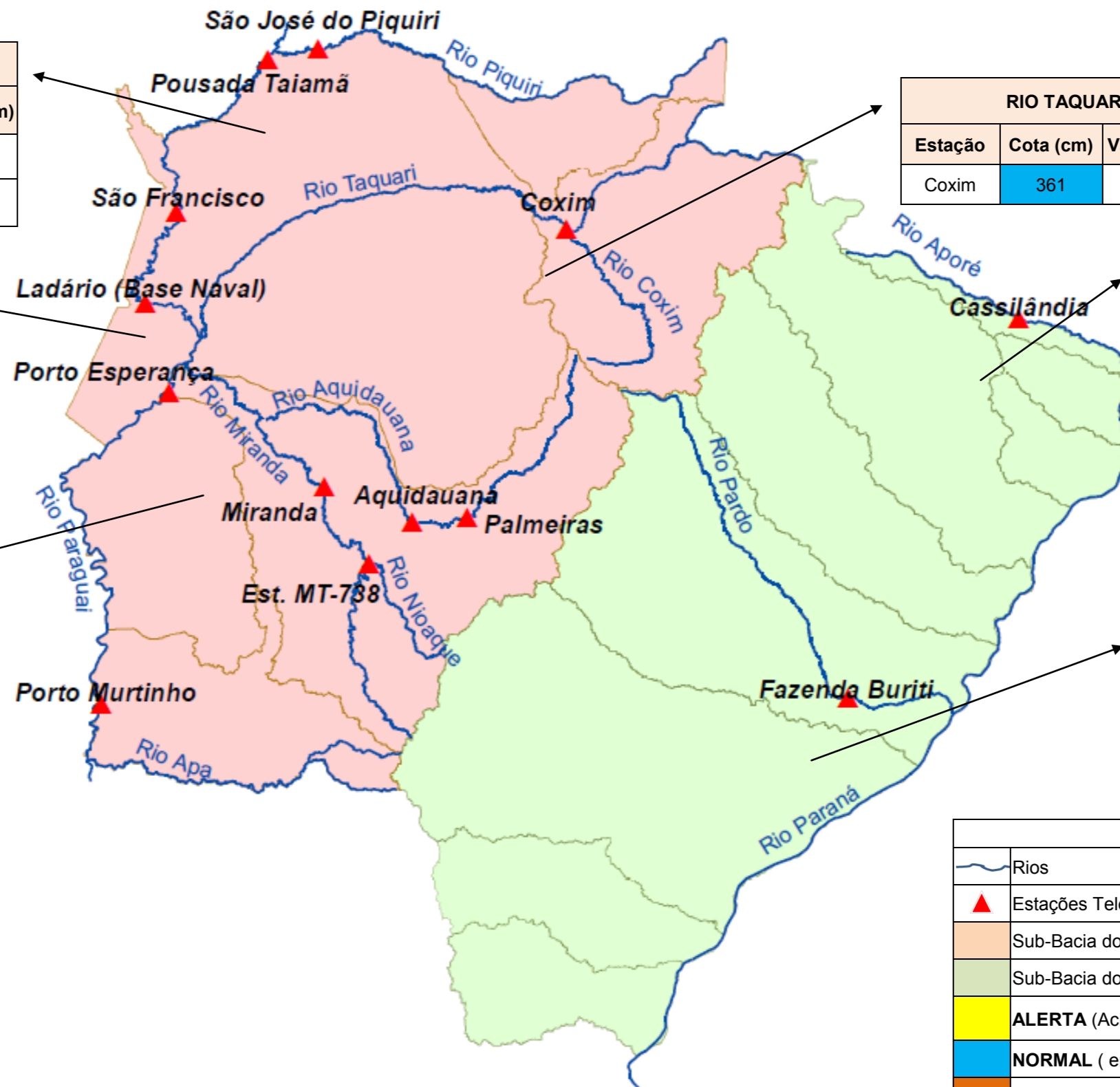
RIO TAQUARI		
Estação	Cota (cm)	Variação (cm)
Coxim	361	-4

RIO APORÉ		
Estação	Cota (cm)	Variação (cm)
Cassilândia	87	-10

RIO PARDO		
Estação	Cota (cm)	Variação (cm)
Buriti	334	-4

RIO PARAGUAI		
Estação	Cota (cm)	Variação (cm)
São Francisco	583	-3
Ladário	353	-3
Porto Esperança	357	-3
Porto Murtinho	627	-3

RIO MIRANDA		
Estação	Cota (cm)	Variação (cm)
Palmeiras	152	-5
Aquidauana	259	-9
Estrada MT-738	118	-1
Miranda	196	13



Cotas de Referência (cm)	Permanência de 5%	Permanência de 95%
S. Jose do Piquiri	518	165
Pousada Taiamã	552	263
São Francisco	784	342
Ladário	542	52
Porto Esperança	556	35
Porto Murtinho	736	184
Palmeiras	412	104
Aquidauana	619	133
Estrada MT-738	475	96
Miranda	657	123
Coxim	400	141
Cassilândia	185	101
Buriti	535	303

LEGENDA	
	Rios
	Estações Telemétricas
	Sub-Bacia do Rio Paraguai
	Sub-Bacia do Rio Paraná
	ALERTA (Acima da cota com permanência de 5%)
	NORMAL (entre 5% e 95%)
	ESTIAGEM (Abaixo da cota com permanência de 95%)
	Sem informações atualizada
2	Variação Diária de Nível Positiva (SUBIU)
-2	Variação Diária de Nível Negativa (BAIXOU)
0	ESTACIONADO